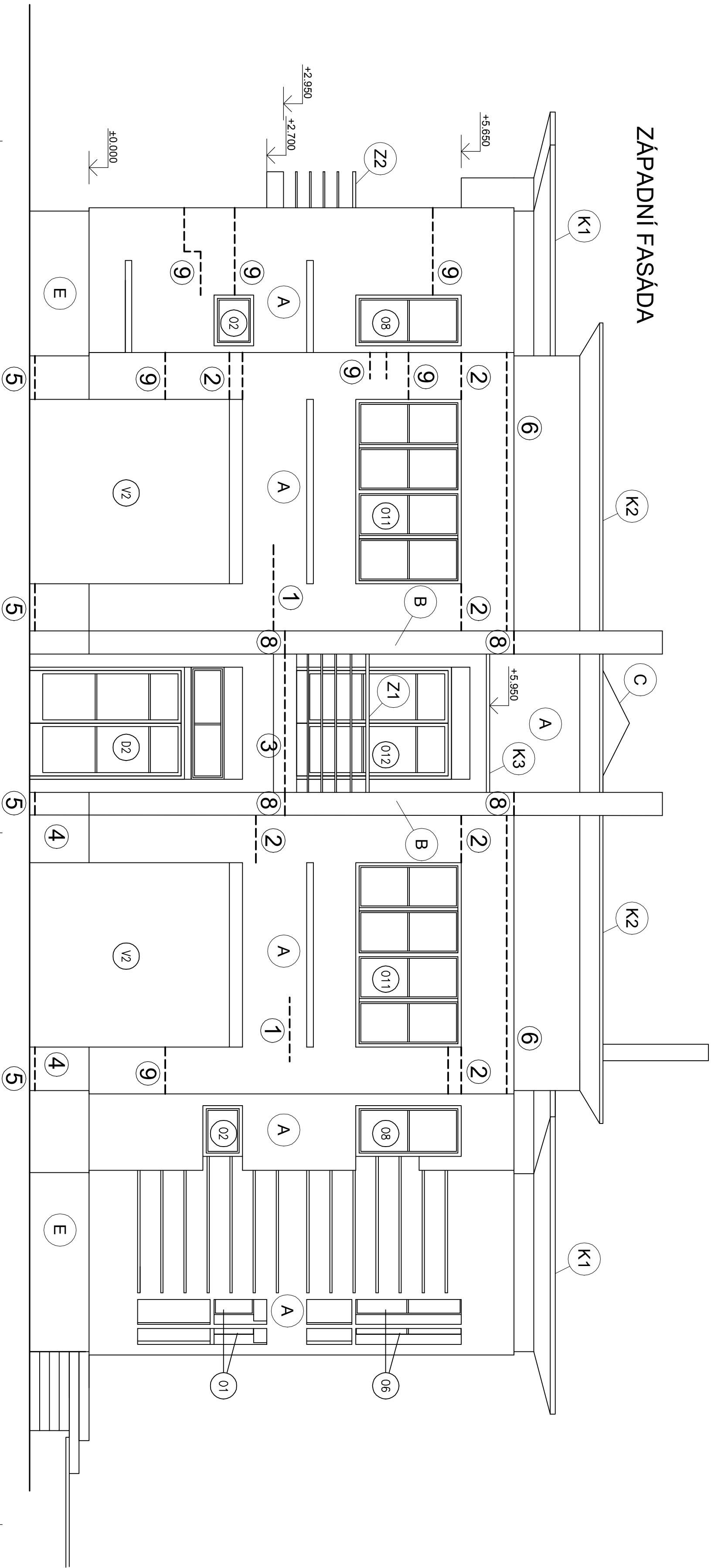


VÝCHODNÍ FASÁDA



ZÁPADNÍ FASÁDA

TYPY PORUCH

- 1 VODOROVNÉ TRHLINY POD A V ÚROVNI STROPŮ
2.2+2.3= 4.5m
- 2 TRHLINY KOLEM NADPRAŽÍ A PŘEKLADŮ
5.1+6.4= 11.5m
- 3 DESTRUOVANÉ LEMOVÁNÍ BALKONŮ
6.15+6.15= 12.3m
- 4 VLHKÉ NEBO VLKOSTÍ NARUŠENÉ OMÍTKY
0+2.0= 2.0m²
- 5 PORUCHY U DILATACE S TERÉNEM
2.8+3.7= 6.5m
- 6 PORUŠENÉ ODSKOKY FASÁDY (NEKRYTÉ OKAPNÍČKAMI)
8.5+8.6= 17.1m
- 7 DILATACE BETONU OD ZDIVA (ŘÍMSY)
2.2+0= 2.2m
- 8 DILATACE BETONU V PRAC. SPÁRÁCH
9.0+6.0= 15.0m
- 9 VODOROVNÉ TRHLINY VE ZDIVU – MIMO STROPY
2.4+6.9= 9.3m
- 10 SVISLÉ TRHLINY VE ZDIVU
0.6+0= 0.6m

SANACE TRHLIN HELIKÁLNÍ VÝZTUŽÍ

POLOŽKY 1 2 7 8 9 10

CELKEM 43.1m TRHLIN
VÝZTUŽNÉ PRUTY Ø 6mm – DL. 400mm
Ø 0.25m KOLMO K TRHLINĚ
CELKOVÁ DĚLKA VÝZTUŽE + DŘÁŽKY: 43.1 x 1.6 = 69.0m

SANACE PORUCH - VIZ STAV. ČÁST

POLOŽKY 3 4 5 6

| | | | |
|---|---------------|-----------------------|---------------|
| S T A T I K A – ING. JÁN PEREK, autorizovaný inženýr v oboru s t a t i k o d ý n a m i k o s i o v e b | | | |
| PROJEKČNÍ A KONSTRUKČNÍ KANCELÁŘ, ČESKÁ 58, ČESKÉ BUDĚJOVICE, mobil: 604333867, mail: jan.perek@seznam.cz | | | |
| VEDOUcí PROJEKTANT | ING. J. PEREK | ZODPOVĚDNÝ PROJEKTANT | ING. J. PEREK |
| ING. K. FOUSEK | | | |
| MASTROV POKOJ VILÁNY, státní podnik, HOLEŠKOVA 109/8, SMÍCHOV, 150 00 PRAHA 5 | | KRESLIL | |
| AKCE | | ČÍSLO VÝKRESU | |
| STAVBYBNÍ ÚPRAVY OBJEKTU | | D1.22 | |
| - SNÍŽENÍ ENERGETICKÉ NÁROČNOSTI | | 2.2 | |
| př. 0406, k.ú.č. Havlíčkův Brod, PROVOZNÍ STŘEDISKO | | ČÍSLO PRÁČE | |
| VÝKRES VÝCHODNÍ A ZÁPADNÍ FASÁDA – SCHÉMA PORUCH – SANACE VÝZTUŽÍ | | | |
| STAVBA PD/S | MĚŘITVO 1:50 | DATUM LISTOPAD 2016 | |
| FORMÁT A4 | ČÍSLO ZNAČKY | | |